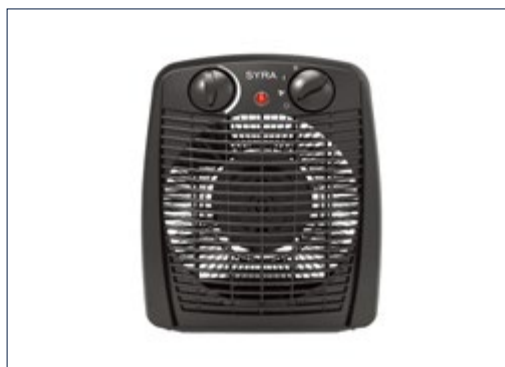






TERMOVENTILADOR ELÉCTRICO

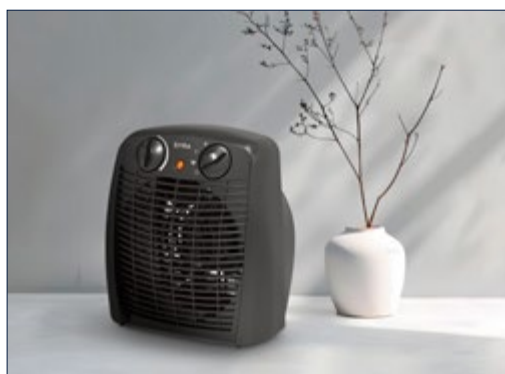


## INFORMACIÓN ADICIONAL:

 [Manual de instrucciones](#)

## COLORES:

   
Blanco Negro



## CARACTERÍSTICAS

- Termoventilador eléctrico.
- Potencia: 1000 W / 2000 W.
- Función ventilación-calefacción.
- Control de termostato ajustable.
- Protección contra sobrecalentamiento (apagado automático).
- Luz indicadora de encendido.
- Nivel sonoro máximo 49,5 dB.
- Rápido calentamiento.
- Alcance máximo 15 m².
- Cable de alimentación con clavija.

## DATOS TÉCNICOS

IP	21
Clase	II
Cable de alimentación c/clavija	1,4 m

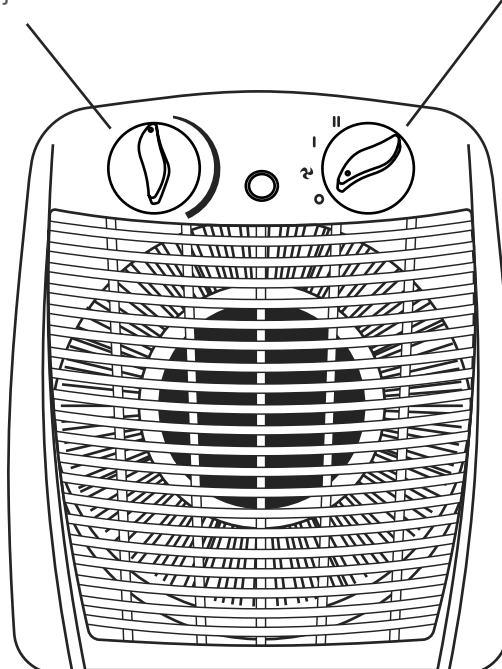
Kit de fijación regulable c/plantilla	Sí
Suministro de voltaje	AC220 - 240 ~ 50 Hz
Termostato ajustable	Sí

## MODELOS

Código	Potencia (W)	Dimensiones Producto (mm)	Dimensiones Embalaje (mm)	Peso Neto (Kg)	Peso Bruto (Kg)	Color	EAN
SYRA2000BL	1000/2000	196 x 225 x 135	200 x 230 x 140	0,91	1,05	Blanco	8436039150294
SYRA2000NE	1000/2000	196 x 225 x 135	200 x 230 x 140	0,91	1,05	Negro	8436039150300

## ESQUEMA

Termostato ajustable



Interruptor de encendido con cuatro posiciones:

- Apagado
- Ventilador
- Calor I (Potencia 1000 W)
- Calor II (Potencia 2000 W)